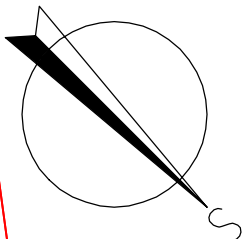
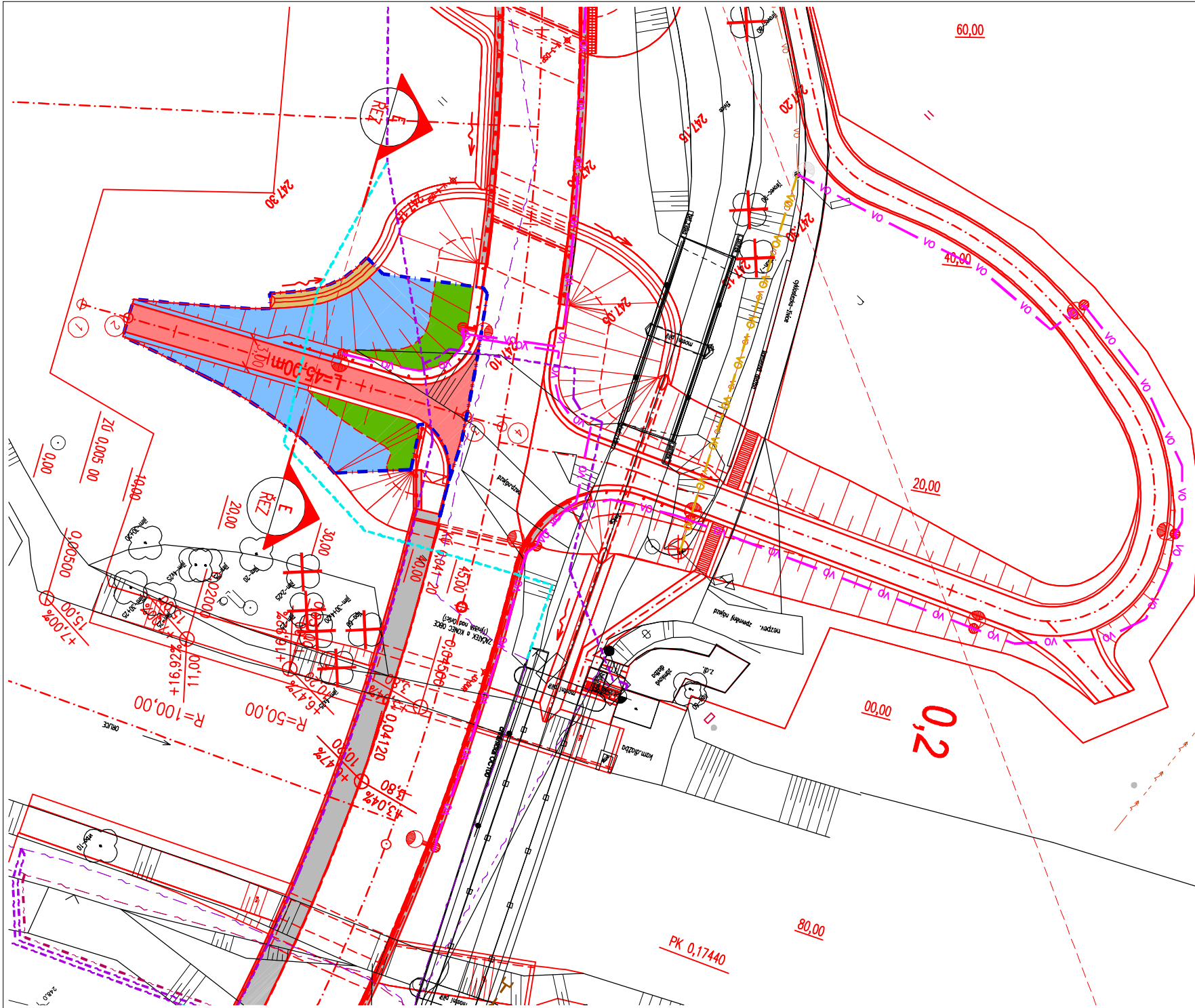


SITUACE SJEZDU  
1:500



K=1050990,000  
Y=625260,000



LEGENDA STÁVAJÍCÍ STAV :

- HRANÝ PLOCH, BUDOVY, ROZHRANÍ POKRCHŮ, KULTUR A.T.D.
- STÁVAJÍCÍ ZELEŇ

LEGENDA – STÁVAJÍCÍ INŽENÝRSKÉ SÍTĚ:

- VEDENÍ VEŘEJNÉHO OSVĚTLENÍ-OBEC ALBRECHTICE
- ELEKTRICKÉ VEDENÍ VN NÁDZEMNÍ – ČEZ DISTRIBUCE a.s.
- PODZEMNÍ METALICKÉ SĐELOVACÍ VEDENÍ – CETIN a.s.
- PODZEMNÍ OPTICKÉ SĐELOVACÍ VEDENÍ – CETIN a.s.
- NÁDZEMNÍ SĐELOVACÍ VEDENÍ – CETIN a.s.
- PODZEMNÍ SĐELOVACÍ VEDENÍ – NEPROVOZOVANÉ, NEZNÁMÁ POLOHA – CETIN a.s.

LEGENDA NOVÝ STAV:

- OSA KOMUNIKACE
- NOVÝ STAV
- STROM URČENÝ KE SKÁCENÍ

- HRANICE OBJEKTU SO 105

LEGENDA POKRCHŮ:

- POZEMNÍ KOMUNIKACE – HOSPODÁŘSKÉ SJEZDY – ASFALTOVÝ BETON
- NÁSPROVÉ SVAHY – OHNÍMISOVÁNÍ A OSEI TRAMNÍM SEMENEM
- NÁSPROVÉ SVAHY – KAMENNÁ DLAŽBA DO BET. LOŽE
- ŘÍMSY A KŘÍDLA NA MOSTECH – ŽELEZOBETON

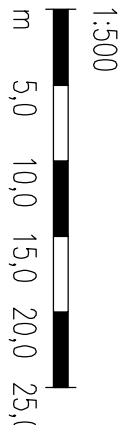
LEGENDA PŘELOŽENÝCH A ZREKONSTRUOVANÝCH SÍTÍ:

- SO 422 – Přeložka V0 síťovojící cyklostezky v k.ú. Albrechtice n.O.
- SO 451 – Přeložka optického sđelovacího vedení Cetin
- SO 456 – Provizorní přeložka metalického sđelovacího vedení Cetin
- SO 457 – Definitivní přeložka metalického sđelovacího vedení Cetin

LEGENDA ZRUŠENÝCH SÍTÍ:

- VO – odpojené a demonitované síťovojící kabelové vedení VO

MĚŘÍTKO:



VVTÝČOVANÉ BODY SO 105:

| ČÍSLO BODU | Y[m]       | X[m]        |
|------------|------------|-------------|
| 1          | 625183.253 | 1051105.627 |
| 2          | 625185.660 | 1051101.244 |
| 3          | 625203.091 | 1051069.512 |
| 4          | 625204.913 | 1051066.182 |

# SO 105 DSP+PDPS

SOUŘADNICOVÝ SYSTÉM: S-JTSK

VÝŠKOVÝ SYSTÉM: BpV

|  |                            |                                      |                         |
|--|----------------------------|--------------------------------------|-------------------------|
| KRESLIL:   | MILOŠ BEDNÁŘ, DIS.         |                                      |                         |
| ZPRACOVAL:   | MILOŠ BEDNÁŘ, DIS.         |                                      |                         |
| TECHNICKÁ KONTROLA:  | ING. JAN BURSÁ             |                                      |                         |
| ZODPOVĚDNÝ PROJEKTANT:   | ING. JAN BURSÁ             |                                      |                         |
| HLAVNÍ PROJEKTANT:   | MILOŠ BEDNÁŘ, DIS.         |                                      |                         |
| KRAJ: KRAJLOVÉHRADCEKÝ   | OKRES: PŘICHOV NAD KNĚŽNOU | OBEC: TMAŠTĚ n.O. – ALBRECHTICE n.O. |                         |
| INVESTOR: KRAJLOVÉHRADCEKÝ KRAJ, PIVOVARSKÉ NÁMĚSTÍ 1245, 500 03 HRADEC KRAJLOVÉ |                            |                                      |                         |
| AKCE:  |                            |                                      |                         |
| II/305 Týniště nad Orlicí – Albrechtice nad Orlicí                               |                            |                                      |                         |
| OBJEKT: D.2.5. SO 105—HOSPODÁŘSKÝ SJEZD V KM 0,220 00                            |                            |                                      |                         |
| OBSAH:   |                            |                                      |                         |
| SITUACE SJEZDU   |                            | ČÍSLO SOUPRAVY:                      | ČÍSLO PŘÍLOHY: D.2.5.2. |



FÖRSTEROVA Ć.P. 175, 566 01 VYSOKÉ MŤTO  
EMAIL: MDS@MDSPROJEKT.CZ

STUPĚŇ: DSP+PDPS

ZAK.ČÍSLO: 1437-22-3

ARCHIVNÍ ČÍSLO: 1437

DATUM: 02/2022

FORMÁT: 3A4

MĚŘÍTKO: 1:500

ČÍSLO SOUPRAVY: ČÍSLO PŘÍLOHY: